



ARREDO
INDUSTRIALE

SPAZI COMUNI

ARMADI SPOGLIATOIO

- Orazio ----- pag. 2
- Classico ----- pag. 7
- Classico con panca ----- pag. 11
- Stone ----- pag. 12

CASELLARI E PORTAOGGETTI ----- pag. 13

PANCHE ----- pag. 14

SPOGLIATOI E STENDER | Accessori ----- pag. 16

ARMADI MULTIUSO ----- pag. 17

ARMADI ZINCOPLASTIFICATI ----- pag. 18
PER ESTERNO

INOX ----- pag. 19

MENSA ----- pag. 22

Art.
E506
pag. 3



Art.
E546
pag. 4



ACCESSORI

Nasello in metallo pag. 16

NOTE
TECNICHE

- **STRUTTURA MONOBLOCCO.**
- **VERNICIATURA A POLVERE.**

COLORI DI SERIE



RAL 7038
scocche e porte

VARIANTI COLORE PORTE



RAL 5015
su richiesta senza
sovrapprezzo
consegna 30 gg.



RAL 6029



RAL 1004



RAL 3000

su richiesta con sovrapprezzo
consegna 40 gg.

Costruiti in lamiera di acciaio di prima scelta pressopiegata a freddo spessore 6-7/10. Ogni posto di profondità mm. 330 è corredato di 1 cappelliera, 1 appendiabiti in plastica e 1 gancio per asciugamani; ogni posto di profondità mm. 500 è corredato di 1 cappelliera, 1 tubo portagruce e 2 ganci per asciugamani. Le porte sono rinforzate, dotate di idonea foratura per l'aerazione e chiusura con serratura a linguetta. L'altezza dei piedi è di mm. 190, protetti con puntali in plastica.



PROFONDITÀ 330 mm.

Vano cappelliera mm. 255 x 285 x 165 h. utile.



ARMADIO
Art. **E500**

ACCESSORIO
TETTO ANTIPOLVERE
Art. **E383**



ARMADIO
Art. **E502**

ACCESSORIO
TETTO ANTIPOLVERE
Art. **E384**



ARMADIO
Art. **E504**

ACCESSORIO
TETTO ANTIPOLVERE
Art. **E409**



ARMADIO
Art. **E506**

ACCESSORIO
TETTO ANTIPOLVERE
Art. **E418**

ART.	DIMENSIONI LxPxH (mm)	VANI
E500	315 x 330 x 1800	1
E502	610 x 330 x 1800	2
E504	905 x 330 x 1800	3
E506	1200 x 330 x 1800	4

CONSIGLIATO



TETTO ANTIPOLVERE
vedi pag. 16

ACCESSORI

Nasello in metallo pag. 16
Gruccia pag. 16

NOTE
TECNICHE

- **STRUTTURA MONOBLOCCO.**
- **VERNICIATURA A POLVERE.**

COLORI DI SERIE



RAL 7038
scocche e porte

VARIANTI COLORE PORTE



RAL 5015
su richiesta senza
sovrapprezzo
consegna 30 gg.



RAL 6029 RAL 1004 RAL 3000
su richiesta con sovrapprezzo
consegna 40 gg.



PROFONDITÀ 500 mm.

Vano cappelliera mm. 255 x 390 x 165 h. utile.



ARMADIO
Art. **E512**

ACCESSORIO
TETTO
ANTIPOLVERE
Art. **E419**



ARMADIO
Art. **E514**

ACCESSORIO
TETTO
ANTIPOLVERE
Art. **E420**



ARMADIO
Art. **E516**

ACCESSORIO
TETTO
ANTIPOLVERE
Art. **E387**



PROFONDITÀ 500 mm.

Vano interno mm. 245 x 480 x 745 h. utile.



ARMADIO
Art. **E542**

ACCESSORIO
TETTO
ANTIPOLVERE
Art. **E419**



ARMADIO
Art. **E544**

ACCESSORIO
TETTO
ANTIPOLVERE
Art. **E420**



ARMADIO
Art. **E546**

ACCESSORIO
TETTO
ANTIPOLVERE
Art. **E387**

ART.	DIMENSIONI LxPxH (mm)	VANI
E512	610 x 500 x 1800	2
E514	905 x 500 x 1800	3
E516	1200 x 500 x 1800	4
E542	610 x 500 x 1800	4
E544	905 x 500 x 1800	6
E546	1200 x 500 x 1800	8

CONSIGLIATO



TETTO ANTIPOLVERE
vedi pag. 16

ACCESSORI

Nasello in metallo pag. 16
Gruccia pag. 16

NOTE
TECNICHE

- **STRUTTURA MONOBLOCCO.**
- **VERNICIATURA A POLVERE.**
- **TRAMEZZA ZINCATA.**

COLORI DI SERIE



RAL 7038
scocche e porte

VARIANTI COLORE PORTE



RAL 5015
su richiesta senza
sovrapprezzo
consegna 30 gg.



RAL 6029



RAL 1004



RAL 3000

su richiesta con sovrapprezzo
consegna 40 gg.



PROFONDITÀ 500 mm.

Con tramezza. Vano cappelliera mm. 345 x 390 x 165 h. utile.



ARMADIO
Art. **E520**

ACCESSORIO
TETTO
ANTIPOLVERE
Art. **E385**



ARMADIO
Art. **E522**

ACCESSORIO
TETTO
ANTIPOLVERE
Art. **E386**



ARMADIO
Art. **E524**

ACCESSORIO
TETTO
ANTIPOLVERE
Art. **E387**



PROFONDITÀ 500 mm.

Con tramezza. Vano cappelliera mm. 345 x 390 x 165 h. utile.
Vano portascarpe mm. 240 h. utile.



ARMADIO
Art. **E526**

ACCESSORIO
TETTO
ANTIPOLVERE
Art. **E385**



ARMADIO
Art. **E528**

ACCESSORIO
TETTO
ANTIPOLVERE
Art. **E386**



ARMADIO
Art. **E530**

ACCESSORIO
TETTO
ANTIPOLVERE
Art. **E387**

ART.	DIMENSIONI LxPxH (mm)	VANI
E520	415 x 500 x 1800	1+1
E522	810 x 500 x 1800	2+2
E524	1200 x 500 x 1800	3+3
E526	415 x 500 x 1800	1+1
E528	810 x 500 x 1800	2+2
E530	1200 x 500 x 1800	3+3

CONSIGLIATO



TETTO ANTIPOLVERE
vedi pag. 16

ACCESSORI

Grucce pag. 16

NOTE
TECNICHE

- **STRUTTURA MONOBLOCCO.**
- **VERNICIATURA A POLVERE.**

COLORI DI SERIE



RAL 7038
scocche e porte

VARIANTI COLORE PORTE



RAL 5015
su richiesta senza
sovrapprezzo
consegna 30 gg.



RAL 6029 RAL 1004 RAL 3000
su richiesta con sovrapprezzo
consegna 40 gg.



Armadio ideato per una persona, corredato di tramezza centrale di separazione sporco/pulito. Ogni vano è dotato di cappelliera e tubo appendiabiti per l'inserimento delle grucce. La doppia anta permette di contenere l'ingombro di apertura delle stesse, di separare i due vani in modo più accurato ed è dotata di serratura a linguetta. Le caratteristiche tecniche ricalcano quelle della serie ORAZIO tranne per la tramezza che è verniciata e va a battuta delle ante.



ARMADIO
Art. **E550**

DIMENSIONI LxPxH (mm)
610 x 500 x 1800

VANI
1+1

ACCESSORIO
TETTO
ANTIPOLVERE
Art. **E419**

CONSIGLIATO



TETTO ANTIPOLVERE
vedi pag. 16

Art.
E334
pag. 8

Art.
E336
pag. 8

Art.
E392
pag. 10



ACCESSORI

Grucce pag. 16
Lucchetto pag. 16
Serratura pag. 16

NOTE
TECNICHE

- **STRUTTURA MONOBLOCCO.**
- **VERNICIATURA A POLVERE.**

COLORI DI SERIE



RAL 7038
scocche e porte

VARIANTI COLORE PORTE



RAL 5015
su richiesta senza
sovrapprezzo
consegna 30 gg.



RAL 6029 RAL 1004 RAL 3000
su richiesta con sovrapprezzo
consegna 40 gg.



Costruiti in lamiera di acciaio di prima scelta pressopiegata a freddo spessore 6-7/10. Ogni posto di profondità mm. 330 è corredato di 1 cappelliera, 1 appendiabiti in lamiera, 1 gancio per asciugamani e 1 anello con vaschetta portaombrelli; ogni posto di profondità mm. 500 è corredato di 1 cappelliera, 1 portagruce, 2 ganci per asciugamani e 1 anello con vaschetta portaombrelli. Le porte sono rinforzate, dotate di feritoie d'aerazione, portacartellino e chiusura con nasello in plastica lucchettabile. L'altezza dei piedi è di mm. 190, protetti con puntali di plastica.



PROFONDITÀ 330 mm.

Vano cappelliera mm. 270 x 280 x 165 h. utile.



ARMADIO
Art. E334

ACCESSORIO
TETTO
ANTIPOLVERE
Art. E394



ARMADIO
Art. E335

ACCESSORIO
TETTO
ANTIPOLVERE
Art. E395



ARMADIO
Art. E336

ACCESSORIO
TETTO
ANTIPOLVERE
Art. E396



PROFONDITÀ 500 mm.

Vano cappelliera mm. 270 x 390 x 165 h. utile.



ARMADIO
Art. E341

ACCESSORIO
TETTO
ANTIPOLVERE
Art. E397



ARMADIO
Art. E342

ACCESSORIO
TETTO
ANTIPOLVERE
Art. E398



ARMADIO
Art. E343

ACCESSORIO
TETTO
ANTIPOLVERE
Art. E399

ART.	DIMENSIONI LxPxH (mm)	VANI
E334	360 x 330 x 1800	1
E335	690 x 330 x 1800	2
E336	1020 x 330 x 1800	3
E341	360 x 500 x 1800	1
E342	690 x 500 x 1800	2
E343	1020 x 500 x 1800	3

CONSIGLIATO



TETTO ANTIPOLVERE
vedi pag. 16

ACCESSORI

Grucce pag. 16
Lucchetto pag. 16
Serratura pag. 16

NOTE
TECNICHE

- **STRUTTURA MONOBLOCCO.**
- **VERNICIATURA A POLVERE.**
- **TRAMEZZA ZINCATA.**

COLORI DI SERIE



RAL 7038
scocche e porte

VARIANTI COLORE PORTE



RAL 5015
su richiesta senza
sovrapprezzo
consegna 30 gg.



RAL 6029



RAL 1004



RAL 3000

su richiesta con sovrapprezzo
consegna 40 gg.

PROFONDITÀ 500 mm.
Vano cappelliera mm. 425 x 390 x 165 h. utile.



ARMADIO
Art. **E345**

ACCESSORIO
TETTO ANTIPOLVERE
Art. **E401**



ARMADIO
Art. **E346**

ACCESSORIO
TETTO ANTIPOLVERE
Art. **E402**

PROFONDITÀ 500 mm.
Con tramezza. Vano cappelliera mm. 425 x 390 x 165 h. utile.



ARMADIO
Art. **E348**

ACCESSORIO
TETTO ANTIPOLVERE
Art. **E401**



ARMADIO
Art. **E337**

ACCESSORIO
TETTO ANTIPOLVERE
Art. **E402**

ART.	DIMENSIONI LxPxH (mm)	VANI
E345	515 x 500 x 1800	1
E346	1000 x 500 x 1800	2
E348	515 x 500 x 1800	1+1
E337	1000 x 500 x 1800	2+2

CONSIGLIATO



TETTO ANTIPOLVERE
vedi pag. 16

ACCESSORI

Grucce pag. 16
Lucchetto pag. 16
Serratura pag. 16

NOTE
TECNICHE

- **STRUTTURA MONOBLOCCO.**
- **VERNICIATURA A POLVERE.**
- **TRAMEZZA ZINCATA.**

COLORI DI SERIE



RAL 7038
scocche e porte

VARIANTI COLORE PORTE



RAL 5015
su richiesta senza
sovrapprezzo
consegna 30 gg.



RAL 6029 RAL 1004 RAL 3000
su richiesta con sovrapprezzo
consegna 40 gg.



PROFONDITÀ 500 mm.

Con tramezza. Vano cappelliera mm. 345 x 390 x 165 h. utile.



ARMADIO
Art. **E331**

ACCESSORIO
TETTO
ANTIPOLVERE
Art. **E385**



ARMADIO
Art. **E332**

ACCESSORIO
TETTO
ANTIPOLVERE
Art. **E386**



ARMADIO
Art. **E333**

ACCESSORIO
TETTO
ANTIPOLVERE
Art. **E387**



PROFONDITÀ 500 mm.

Vano interno mm. 330 x 475 x 745 h. utile.



ARMADIO
Art. **E388**

ACCESSORIO
TETTO
ANTIPOLVERE
Art. **E397**



ARMADIO
Art. **E390**

ACCESSORIO
TETTO
ANTIPOLVERE
Art. **E398**



ARMADIO
Art. **E392**

ACCESSORIO
TETTO
ANTIPOLVERE
Art. **E399**

ART.	DIMENSIONI LxPxH (mm)	VANI
E331	415 x 500 x 1800	1 + 1
E332	810 x 500 x 1800	2 + 2
E333	1200 x 500 x 1800	3 + 3
E388	360 x 500 x 1800	2
E390	690 x 500 x 1800	4
E392	1020 x 500 x 1800	6

CONSIGLIATO



TETTO ANTIPOLVERE
vedi pag. 16



ACCESSORI

Gruccia pag. 16
Lucchetto pag. 16
Serratura pag. 16

NOTE
TECNICHE

- ARMADIO MONOBLOCCO.
- PANCA SMONTATA.
- VERNICIATURA A POLVERE.
- TRAMEZZA ZINCATA.

COLORI DI SERIE



CONSIGLIATO



TETTO ANTIPOLVERE
vedi pag. 16

ARMADIO
Art. E415

ACCESSORIO
TETTO
ANTIPOLVERE
Art. E402



ARMADIO
Art. E416

ACCESSORIO
TETTO
ANTIPOLVERE
Art. E402



ARMADIO
Art. E417

ACCESSORIO
TETTO
ANTIPOLVERE
Art. E399



ART.	DIMENSIONI INGOMBRO LxPxH (mm)	DIMENSIONI SPOGLIATOIO LxPxH (mm)	DIMENSIONI PANCA LxPxH (mm)	DESCRIZIONE
E415	1000 x 820 x 2065	1000 x 500 x 1600	1000 x 320 x 490	2 vani di mm. 500 x 500 con tramezza zincata
E416	1000 x 820 x 2065	1000 x 500 x 1600	1000 x 320 x 490	2 vani di mm. 500 x 500 senza tramezza
E417	1020 x 820 x 2065	1020 x 500 x 1600	1000 x 320 x 490	3 vani di mm. 330 x 500 senza tramezza

ACCESSORI

Gruccia pag. 16
Nasello in metallo pag. 16

NOTE
TECNICHE

- STRUTTURA MONOBLOCCO.
- VERNICIATURA A POLVERE.

COLORI DI SERIE



RAL 7038
scocche



RAL 5015
porte

Costruiti in lamiera di acciaio di prima scelta, pressopiegata a freddo spessore 6-7/10. Zoccolo di base di mm. 90 h. e vano interno di mm. 1680 h. utile. Ogni posto è corredato di portagruccie, anello e vaschetta portaombrelli, cappelliera e 2 ganci per asciugamani. Le porte sono rinforzate, dotate di feritoie di aerazione, portacartellino e chiusura con serratura a linguetta.



PROFONDITÀ 500 mm.

Vano cappelliera mm. 255 x 390 x 190 h. utile.



ARMADIO 3 VANI
Art. **E314GB**

DIMENSIONI LxPxH (mm)
905 x 500 x 1800

ACCESSORIO
TETTO
ANTIPOLVERE
Art. **E420**



ARMADIO 2 VANI
Art. **E312GB**

DIMENSIONI LxPxH (mm)
610 x 500 x 1800

ACCESSORIO
TETTO
ANTIPOLVERE
Art. **E419**



ARMADIO 4 VANI
Art. **E316GB**

DIMENSIONI LxPxH (mm)
1200 x 500 x 1800

ACCESSORIO
TETTO
ANTIPOLVERE
Art. **E387**

CONSIGLIATO



TETTO ANTIPOLVERE
vedi pag. 16

ACCESSORI

Lucchetto pag. 16
Serratura pag. 16

NOTE
TECNICHE

- **STRUTTURA MONOBLOCCO.**
- **VERNICIATURA A POLVERE.**

COLORI DI SERIE



RAL 7038
scocche e porte

VARIANTI COLORE PORTE



RAL 5015
su richiesta senza
sovrapprezzo
consegna 30 gg.



RAL 6029 RAL 1004 RAL 3000
su richiesta con sovrapprezzo
consegna 40 gg.



Costruiti in lamiera di acciaio di prima scelta pressopiegata a freddo spessore 6-7/10. Ideale per depositare oggetti e dispositivi. L'altezza dei piedi è di mm. 190, protetti con puntali in plastica. Chiusura con nasello in plastica lucchettabile.



PROFONDITÀ 500 mm.

Vano interno mm. 330 x 475 x 355 h. utile.



ARMADIO
Art. E389

ACCESSORIO
TETTO
ANTIPOLVERE
Art. E397



ARMADIO
Art. E391

ACCESSORIO
TETTO
ANTIPOLVERE
Art. E398



ARMADIO
Art. E393

ACCESSORIO
TETTO
ANTIPOLVERE
Art. E399

CONSIGLIATO



TETTO ANTIPOLVERE
vedi pag. 16

ART.	DIMENSIONI LxPxH (mm)	VANI
E389	360 x 500 x 1800	4
E391	690 x 500 x 1800	8
E393	1020 x 500 x 1800	12



ARMADIO PORTAOGGETTI

in lamiera a 7 vani con foratura su ante.
Serratura a linguetta.
Vano interno mm. 330 x 420 x 220 h. utile.

Art.
E307

DIMENSIONI LxPxH (mm)
400 x 450 x 1800

TECNOTELAI
Sempre Davanti

Art.
E411
pag. 15

Art.
E413
pag. 15

ACCESSORI

NOTE
TECNICHE

COLORI DI SERIE



RAL 7038



LEGGNO DI
NOCE BAHIA

- LE PANCHE IN LEGNO SONO FORNITE SMONTATE.
- VERNICIATURA PROFILI IN METALLO A POLVERE.
- VERNICIATURA DOGHE IN LEGNO TRASPARENTE IDROFUGA.



Art.
E412



Art.
E413

PANCHE CON SEDUTA IN LEGNO

Poggiaschiena, appendiabiti e cappelliera a doghe di mm. 70 x 20. Strutture in profilato ad "U" di mm. 40 x 4 x 1,5. con traversi poggiascarpe di mm. 24 x 28 x 1,5. Corredate di staffe per il fissaggio a muro oppure per collegare 2 panche bifronte.

ART.	DIMENSIONI LxPxH (mm)	FIANCATE
E412	1000 x 360 x 490/1800	2
E413	2000 x 360 x 490/1800	3



Art.
E405

PANCHE CON SEDUTA IN TUBO OVALE DI ACCIAIO

Strutture saldate in tubo ø mm. 28 x 1,5 sp., seduta a 4 doghe in tubo ovale di mm. 40 x 20 x 1,5 sp. con piedini e puntali. Impilabili.

ART.	DIMENSIONI LxPxH (mm)	FIANCATE
E403	1000 x 224/380 x 470	2
E404	1500 x 224/380 x 470	2
E405	2000 x 224/380 x 470	3



Art.
E411

PANCHE CON SEDUTA IN LEGNO

Strutture smontabili in profilato ad "U" di mm. 40 x 40 x 1,5 sp. con traversi poggiascarpe in profilato ad "U" di mm. 24 x 28 x 1,5 sp. Seduta a 4 doghe in legno di noce bahia di mm. 52 x 20.

ART.	DIMENSIONI LxPxH (mm)	FIANCATE
E410	1000 x 320 x 490	2
E411	2000 x 320 x 490	3



ACCESSORI

NOTE
TECNICHE

COLORI DI SERIE

Art. E338



Lucchetto per nasello
(arco ø mm. 4)

Art. E408



Gruccia
appendiabiti in plastica
mm. 380 x 50 x 260 h.
per armadi profondi
mm. 500

Art. E339



Nasello lucchettabile in
plastica **non utilizzabile
su serie Orazio.**

Art. E340

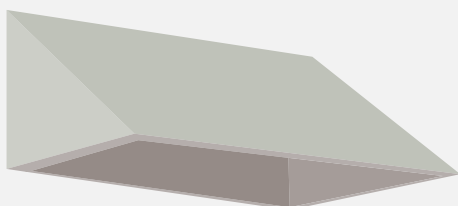


Serratura
per spogliatoio

Art. E571X



Nasello lucchettabile
in metallo
(non utilizzabile per armadi
art. E550 e art. E307)



PER ARMADI PROFONDITÀ 330 mm.

ART.	DIMENSIONI LxPxH (mm)	PER ARMADI
E383	315 x 330 x 200	E500
E394	360 x 330 x 200	E334
E384	610 x 330 x 200	E502
E395	690 x 330 x 200	E335
E409	905 x 330 x 200	E504
E396	1020 x 330 x 200	E336
E418	1200 x 330 x 200	E506

TETTI INCLINATI ANTIPOLVERE

In lamiera grigio RAL 7038, per armadi spogliatoio e casellari.
Bordo anteriore e posteriore mm. 15. Inseribili in appoggio.

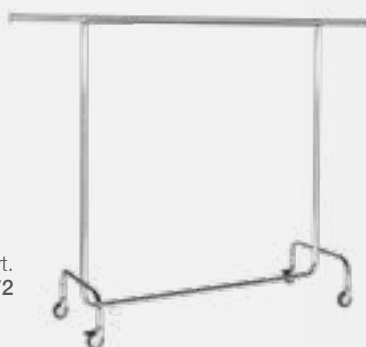
PER ARMADI PROFONDITÀ 500 mm.

ART.	DIMENSIONI LxPxH (mm)	PER ARMADI
E397	360 x 500 x 200	E341-E388-E389
E385	415 x 500 x 200	E331-E520-E526
E401	515 x 500 x 200	E345-E348
E419	610 x 500 x 200	E312GB-E512-E542-E550-E562
E398	690 x 500 x 200	E303-E342-E390-E391
E386	810 x 500 x 200	E332-E522-E528
E420	905 x 500 x 200	E314GB-E514-E544-E564
E402	1000 x 500 x 200	E337-E346-E415-E416-E421-E422
E399	1020 x 500 x 200	E343-E354-E392-E393-E417-E423
E387	1200 x 500 x 200	E316GB-E333-E516-E524-E530-E546

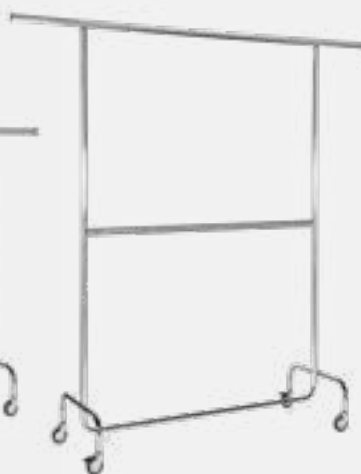
Art.
C170



Art.
C172



Art.
C173



STENDER PIEGHEVOLE

Telaio in tubo ø mm. 22 x 1,5 sp. regolabile in altezza con 4 ruote ø mm. 80 di cui 2 frenanti. Asta superiore con 2 prolunghe laterali di mm. 285. Cromato.

ART.	DIMENSIONI APERTO LxPxH (mm)	DIMENSIONI CHIUSO LxPxH (mm)
C170	825 x 555 x 950/1740	825 x 110 x 950

STENDER FISSI

Telaio in tubo ø mm. 28 x 1,2 sp. con 4 ruote ø mm. 80 di cui 2 frenanti. Asta superiore con 2 prolunghe laterali di mm. 385. Cromati.

ART.	DIMENSIONI LxPxH (mm)	ASTA CENTRALE
C172	1435 x 560 x 1520	-
C173	1435 x 560 x 2070	con interasse mm. 900



RAL 7038

- STRUTTURA MONOBLOCCO.
- VERNICIATURA A POLVERE.

Costruiti in lamiera di acciaio di prima scelta pressopiegata a freddo spessore 7/10. Le porte a battente sono rinforzate e dotate di serratura o nasello lucchettabile.



Art.
E300



Art.
E302



Art.
E303

ACCESSORIO
TETTO ANTIPOLVERE
Art. E398

CONSIGLIATO



TETTO ANTIPOLVERE
vedi pag. 16

ART.	DIMENSIONI LxPxH (mm)	DESCRIZIONE	PIANI REGOLABILI LxPxH (mm)	CHIUSURA
E300	600 x 400 x 1800	portascoppe	1 di mm. 596 x 375 x 30 2 di mm. 350 x 371 x 20	serratura a linguetta
E302	800 x 400 x 1800	portascoppe	1 di mm. 795 x 375 x 30 2 di mm. 400 x 371 x 20	serratura con aste
E303	690 x 500 x 1800	multiuso con 1 vano spogliatoio	4 di mm. 357 x 475 x 20	nasello lucchettabile in plastica



ACCESSORI

NOTE
TECNICHE

COLORI DI SERIE

• PRODOTTI FORNITI SMONTATI.


RAL 7035
scocche e porte


ZINCATO
schienali
e piani

Costruiti in lamiera di acciaio di prima scelta spessore 6-7/10. Realizzati con trattamento di verniciatura su lamiera zincata (biplastificatura) per una maggior durata nel tempo. Schienali con feritoie di aerazione, piani interni regolabili in altezza. Porte rinforzate e dotate di serratura. Piedini regolabili in altezza. Disponibili in due versioni: con piani e con vano porta scope.



Art.
E582



Art.
E584



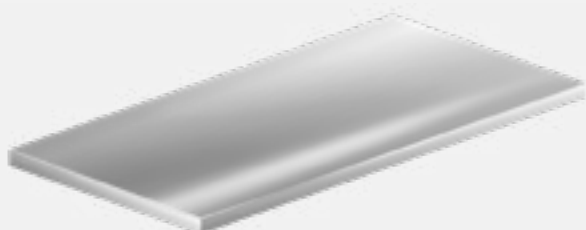
Art.
E586



Art.
E580

ART.	DIMENSIONI LxPxH (mm)	PIANI	SERRATURA
E580	965 x 400 x 850	1 di mm. 956 x 350 x 30	a linguetta
E582	605 x 400 x 1800	4 di mm. 596 x 350 x 30	a linguetta
E584	965 x 400 x 1800	4 di mm. 956 x 350 x 30	con aste
E586	965 x 400 x 1800 con vano portascopie	1 di mm. 956 x 350 x 30 3 di mm. 596 x 350 x 30	con aste

ACCESSORI



PIANI

ART.	DIMENSIONI LxPxH (mm)
E588	596 x 350 x 30 (per armadio Art. E582)
E590	956 x 350 x 30 (per armadi Art. E580 - E584 - E586)



Costruiti in acciaio inox AISI 441 (EN 1.4509) spessore 8/10. Il tipo di acciaio utilizzato è ferritico di prima scelta satinato finitura SB e resistente alla corrosione. Piedi mm. 130 regolabili. Tetti inclinati antipolvere strutturali. Porte dotate di serratura. Idonei per i settori alimentari, farmaceutici e chimici, in conformità alle disposizioni del Decreto 10 dicembre 2008 n° 215.

 AISI 441



Art.
E102



Art.
E107



Art.
E117



Art.
E112

SPOGLIATOI

Tramezza centrale per separare gli indumenti da lavoro dagli abiti personali. Ogni posto è corredato di 2 ganci appendiabiti, cappelliera e pianetto inferiore. Serrature a linguetta.

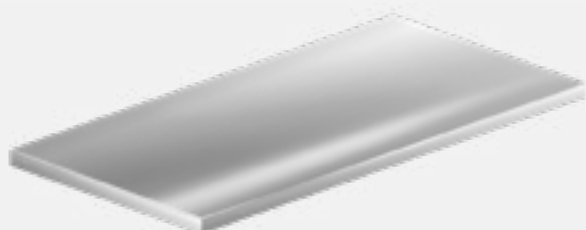
ART.	DIMENSIONI LxPxH (mm)	VANI
E102	500 x 400 x 1780/1980	1+1
E107	950 x 400 x 1780/1980	2+2

ARMADI

Dotati di maniglia e piani regolabili.

ART.	DIMENSIONI LxPxH (mm)	PIANI REGOLABILI	SERRATURA
E112	950 x 400 x 1780/1980	4	con aste
E117	500 x 400 x 1780/1980	4	a linguetta

ACCESSORI



PIANI

ART.	DIMENSIONI LxPxH (mm)	PORTATA (kg)
E126	925 x 365 x 22 (per armadio Art. E112)	60
E131	475 x 365 x 22 (per armadio Art. E117)	50

• STRUTTURA MONOBLOCCO.



 AISI 441



Art.
E141



Art.
E142



Art.
E121

ARMADI MULTIVANO

Vano interno mm. 240 x 370 x 315 h. utile.

ART.	DIMENSIONI LxPxH (mm)	VANI
E141	325 x 400 x 1930/2140	5
E142	615 x 400 x 1930/2140	10

ARMADIO MULTIUSO

Vano sinistro vuoto e vano destro con 3 piani regolabili.

ART.	DIMENSIONI LxPxH (mm)
E121	500 x 400 x 1780/1980




Art.
E151

Art.
E150

PANCHE

Strutture saldate in profilato di mm. 40 x 40 con piedini regolabili. Seduta mm. 1,0 sp.

ART.	DIMENSIONI LxPxH (mm)
E150	1000 x 400 x 450
E151	1500 x 400 x 450

 AISI 304



CARRELLI

Costruiti in acciaio inox AISI 201, con piani stampati a vassoio. Telaio in tubo \varnothing mm. 25 con 4 ruote girevoli, di cui 2 frenanti di \varnothing mm. 100 in gomma termoplastica grigio scuro e nucleo in polimero grigio chiaro. Portata Kg. 120 ogni carrello. Idonei per i settori farmaceutici e chimici.

AISI 201



Art.
C200

Art.
C206

CARRELLI 2 PIANI

ART.	DIMENSIONI INGOMBRO LxPxH (mm)	DIMENSIONI VASCA (mm)
C200	890 x 590 x 940	800 x 500
C201	1090 x 590 x 940	1000 x 500

CARRELLI 3 PIANI

ART.	DIMENSIONI INGOMBRO LxPxH (mm)	DIMENSIONI VASCA (mm)
C205	890 x 590 x 940	800 x 500
C206	1090 x 590 x 940	1000 x 500

AISI 304



Art.
T230+T240

Art.
T235+T250

TAVOLI

Costruiti in acciaio inox austenitico di prima scelta AISI 304 con piani di lavoro tamburati e insonorizzati spessore mm. 40. Struttura in tubolare mm. 40 x 40 con piedini regolabili da mm. 850 a mm. 900. Completi di sottopiano rinforzato a mm. 190 da terra. Accessoriabili con alzatina posteriore e cassetto. Idonei per i settori alimentari, farmaceutici e chimici.

ART.	DIMENSIONI LxPxH (mm)
T230	1200 x 700 x 850/900
T235	1600 x 700 x 850/900

ACCESSORI PER TAVOLI



ALZATINA POSTERIORE
Spessore 8/10. Rifinita a vista.

ART.	DIMENSIONI (mm)
T240	1200 x 85 h
T245	1600 x 85 h



CASSETTO PENSILE
Corredato di viti di fissaggio. Scocca e cassetto spessore 8/10, scorrevole su guide con cuscinetti ad estrazione semplice.

ART.	DIM. ESTERNE LxPxH (mm)	DIM. UTILI LxPxH (mm)
T250	450 x 680 x 200	330 x 507 x 140

- **PRODOTTO FORNITO SMONTATO.**
- **VERNICIATURA A POLVERE.**



AB

Piano laminato **bianco**
Struttura colore **alluminio**

Tavoli smontabili con gambe metalliche in tubo di acciaio \varnothing mm. 50 e telaio di collegamento \varnothing mm. 30. I piani sono di spessore mm. 20 placcati e controplaccati in laminato plastico opaco, bordati in ABS raggio mm. 2.



Art.
T166AB

TAVOLI

ART.	VARIANTI	DIMENSIONI LxPxH (mm)
T162	AB	800 x 800 x 755
T164	AB	1200 x 800 x 755
T166	AB	1600 x 800 x 755

Seduta
MERCURIO

(vedi pag. 24)



ACCESSORI

NOTE
TECNICHE

- **PRODOTTO FORNITO SMONTATO.**
- **VERNICIATURA A POLVERE.**

COLORI DI SERIE



AB

Piano laminato **bianco**
Struttura colore **alluminio**



AW

Piano laminato **wengè**
Struttura colore **alluminio**



NB

Piano laminato **bianco**
Struttura colore **Nero RAL 9005**

Tavoli smontabili con gambe metalliche in tubolare di acciaio di mm. 35 x 35 e telaio di collegamento di mm. 40 x 30. I piani sono di spessore mm. 20 placcati e controplaccati in laminato plastico opaco, bordati in ABS raggio mm. 2.

Art.
T109AW



TAVOLI

ART.	VARIANTI	DIMENSIONI LxPxH (mm)
T102	AB AW NB	800 x 800 x 755
T107	AB AW NB	1200 x 800 x 755
T109	AB AW NB	1800 x 800 x 755

Seduta
NETTUNO

(vedi pag. 24)



• SEDIE IMPILABILI.



70
bianco



71
antracite



72
rosso



74
arancio

MERCURIO

Scocca in polipropilene. Struttura in tubo di acciaio ø mm. 20 verniciato a polveri epossidiche colore alluminio. Braccioli rivestiti in polipropilene. **Conforme alle norme UNI EN 15373:2007, UNI EN 1728:2000 e UNI EN 1022:2005.**



Art.
D2542X



Art.
D2543X



ART.	VARIANTI	DESCRIZIONE
D2542X	70 - 71 - 72 - 74	Con braccioli
D2543X	70 - 71 - 72 - 74	Senza braccioli



Art.
D2540



VARIANTI COLORE



18
nero



28
rosso



38
blu



48
arancio

NETTUNO

Sedile e schienale in polipropilene opaco.

Struttura in tubolare di acciaio ovale mm. 30 x 15 verniciato a polveri epossidiche colore nero.

Conforme alla norma UNI EN 1728:2000.

ART.	VARIANTI	DESCRIZIONE
D2540	18 - 28 - 38 - 48	Senza braccioli